



Lamix[®]



SPIS TREŚCI

Contents

O NAS:

About us:

1	HISTORIA The company's background	2
	ROZWÓJ Evolution	3
	NASZE MARKI Our brands	4
	IDENTYFIKACJA PRODUKTÓW Products' descriptions	5
	FIRMA RODZINNA PRODUKT POLSKI Family company Made in Poland	6
	ELLIS ECOBROWN TECHNOLOGIA TAD New products - ECObrown TAD technology	7

PRODUKTY MARKI ELLIS:

Ellis Brand:

2	CZYŚCIWA PRZEMYSŁOWE Industrial roll	10
	RĘCZNIKI W ROLI Handtowel in roll	14
	PAPIERY TOALETOWE Toilet paper	20
	PODKŁADY MEDYCZNE Medical paper	24
	RĘCZNIKI SKŁADANE Folded hand towel	26
	SERWETKI Napkins	32

PRODUKTY MARKI CLIVER:

Clover Brand:

3	CZYŚCIWO PRZEMYSŁOWE Industrial roll	38
	RĘCZNIKI W ROLI Handtowel in roll	40
	PAPIERY TOALETOWE Toilet paper	42
	RĘCZNIKI SKŁADANE Folded hand towel	44

POZOSTAŁE PRODUKTY:

Other products:

4	PRODUKTY MARKI GREEN GREEN Brand	49
	PRODUKTY MARKI ESTIMO ESTIMO Brand	53
	PODAJNIKI Dispensers	59

HISTORIA

The company's background

1991

Początek działalności
The beginning of our business activities



1998

Rozpoczęcie produkcji ręczników składanych
The commencement of the production of folded towels



2003

Rozruch maszyny papierniczej
The start-up of own paper machine



2012

Wprowadzenie marki Ellis
The introduction of Ellis brand



2018

Uruchomienie dwóch nowych linii do produkcji ręczników V i Z
The start-up of the modern production line for V & Z folded towels



2020

Uruchomienie nowocześniejszej linii do produkcji wyrobów rolkowych
The start-up of the modern production line for roll products



1995

Uruchomienie własnej produkcji
The commencement of own production



2002

Wprowadzenie marki Cliver
The introduction of Cliver brand



2009

Otwarcie nowoczesnego wydziału przetwórstwa papieru
The opening of the modern paper converting department



2014

Uruchomienie nowocześniejszej linii do produkcji wyrobów rolkowych AMICA
The start-up of the modern production line for products in rolls AMICA



2019

Otwarcie nowego magazynu wyrobów gotowych oraz magazynu surowców
Inauguration of a new finished goods warehouse and raw materials warehouse



***„Jedyną drogą rozwoju jest ciągle podnoszenie poprzeczki, jedyną miarą sukcesu jest wysiłek, jaki włożyliśmy, aby go osiągnąć”
(Bruce Lee)***

Pewnie idziemy do przodu wiedząc, co chcemy osiągnąć w branży papierów higienicznych. Lamix posiada własną maszynę papierniczą, produkującą bibułki w różnych kolorach i gramaturach. Długość nawijanej wstęgi tamboru papieru może dochodzić do 24 km. Praca operatorów maszyny wspomagana jest przez nowoczesny system automatyki i sterowania.

W ostatnich latach, z sukcesem, uruchomiono flagowe linie do produkcji ręczników składanych i rolkowych. Równoległe z uruchomieniem dużych linii produkcyjnych, wybudowaliśmy magazyn surowców oraz magazyn wyrobów gotowych.

Niektórzy kochają produkować samochody, inni łodzie - my kochamy produkować papier i wierzymy w jego unikalność. Wciąż próbujemy zgłębiać jego właściwości, by móc zaoferować coś wyjątkowego. Wierzymy, że papier, to nie tylko rolka czyściwa czy ręcznik składany, a wartość, która się za nim kryje. To pasja i zaangażowanie w tworzenie czegoś unikatowego, co nasz klient kupuje z wyboru, a nie z przymusu.

***“The only way for development is to raise the bar continuously, the only measure of success is the effort we put to achieve it”
(Bruce Lee)***

We are confidently moving forward knowing what we want to achieve in the hygiene paper industry. Lamix has its own paper machine that produces tissue papers in various colors and weights. The length of the rolled web of the paper drum may be up to 24 km. The work of the machine operators is supported by a modern automation and control system.

In recent years, flagship lines for the production of folded and roll towels have been successfully launched. Together with the launch of large production lines, we have built a raw materials' warehouse and a finished products' warehouse.

Some people love to produce cars, others construct boats - we are fond of making paper and we do believe in its uniqueness. We are still trying to explore its properties to be able to offer something unique. We believe that paper is not only a cloth roll or a folded towel, but we see the value behind it. It is both passion and commitment to creating something unique that our client buys out of choice, not by force.

NASZE MARKI

Our brands



- 100% celulozy
- Wielowarstwowe
- Klejone warstwy
- Atrakcyjny wzór tłoczenia
- Wyjątkowa miękkość i chłonność
- 100% cellulose
- Multiplies
- Laminated plies
- Original embossing
- Soft and absorbent



- Najwyższej jakości makulatura
- Wielowarstwowe
- Klejone warstwy
- Atrakcyjny wzór tłoczenia
- Wyjątkowa miękkość i chłonność
- High quality recycled paper
- Multiplies
- Laminated plies
- Original embossing
- Soft and absorbent



- 100% celulozy
- Wielowarstwowe
- Klejone warstwy
- Atrakcyjny wzór tłoczenia
- Wyjątkowa miękkość i chłonność
- Opakowania jednostkowe
- 100% cellulose
- Multiplies
- Laminated plies
- Original embossing
- Soft and absorbent
- Attractive unit packaging



- Najwyższej jakości makulatura
- Jednowarstwowe
- Ekonomiczne
- Wytrzymałe
- Chłonne
- High quality recycled paper
- 1-ply
- Economical
- Durable
- Absorbent



- Najwyższej jakości makulatura
- Jednowarstwowe
- Ekonomiczne
- Wytrzymałe
- Chłonne
- High quality recycled paper
- 1-ply
- Economical
- Durable
- Absorbent

IDENTYFIKACJA PRODUKTÓW

Products' descriptions

Oferta produktowa firmy Lamix jest jedną z najbogatszych na rynku. Ciągłe dbanie o zaspakajanie różnorodnych potrzeb to praca nad kompleksowymi rozwiązaniami w zakresie artykułów papiernictwa higienicznego w obszarach takich jak: przemysł, służba zdrowia, hotelarstwo, gastronomia, rekreacja.

Dla łatwej i intuicyjnej identyfikacji najważniejszych parametrów produktów wszystkich marek, opracowano nowoczesny system etykiet, oraz oznaczeń z parametrów technicznych. Poniżej przykład jak w prosty sposób odczytywać dane z etykiet oraz kartonów.

Lamix product offer is one of the richest ones in the market. Continuous care for satisfying our customers' various needs has led us to the development of comprehensive solutions in the scope of hygienic paper industry in areas such as industry, healthcare, hotel industry, catering and recreation.

The modern labeling system including necessary information concerning the product was developed to enable easy and intuitive identification of the most important parameters of products. Please find below how to identify the data from labels and packaging in an easy way.



KOLORY: COLOUR:

- extra biały / extra white
- biały / white
- szary / grey
- zielony / green
- fioletowy / violet
- niebieski / blue

ZNACZENIE PIKTOGRAMÓW: USEFUL FOR:

- kod artykułu / code
- kolor / colour
- gofrowanie / embossing
- surowiec / raw material
- ilość warstw / plies
- wodotrwałość / waterproofness
- ilość listków w bindzie / towels per unit
- ilość bind w kartonie / units per box
- ilość listków w kartonie / towels per box
- ilość kartonów na palecie / boxes per pallet
- długość rolki [m] / roll's length [m]
- średnica [cm] / diameter [cm]
- wysokość rolki [cm] / roll's height [cm]
- ilość listków na rolce / number of sheets
- rozmiar listka [cm] / sheet's size [cm]
- ilość w opakowaniu zbiorczym / units per collective package
- ilość opakowań zbiorczych na palecie / collective packages per pallet
- perforacja [cm] / perforation [cm]



COMPRESS

Kompresja to optymalizacja logistyki pozwalająca na niwelowanie rosnących kosztów transportu i magazynowania. Dzięki procesowi wysokiej kompresji bind z ręcznikami możliwa jest większa efektywność pakowania. Mniejsze opakowania pozwalają na zwiększenie ilości produktu w jednostce logistycznej jakim jest paleta.
Produkty z kompresją str. 29

Compression is the optimization of logistics enabling to reduce the growing costs of transport and storage. Due to the high compression process of units with towels it is possible to increase the efficiency of packing. Smaller packages allow to increase the amount of product on a logistic unit, i.e. a pallet.

Products with compression may be found on page 29

FIRMA RODZINNA

Family company



Założona przez Mirosława Laszko w 1991 roku firma Lamix, to czołowy polski producent papierów higienicznych, która jest przedsiębiorstwem rodzinnym, dzięki któremu wartości rodzinne wpływają na kreowanie skutecznego biznesu, a wizja działalności rozwoju firmy jest kształtowana pokoleniowo.

Ze wszystkich cech, które można przypisać biznesom rodzinnym jedna wyróżnia się zdecydowanie: ich RODZINNOŚĆ i to ona jest niejako wspólnym mianownikiem w tej grupie przedsiębiorstw, wyróżniając biznesy rodzinne spośród wszystkich innych.

Lamix zawsze realizował swoją politykę oraz rozwijał ofertę z myślą o tym aby wyróżniać się na tle konkurencji. Wyjątkowy charakter przedsiębiorstwa rodzinnego i jego specyfika stają się kolejnym elementem przewagi rynkowej. Perspektywa prowadzenia biznesu z pokolenia na pokolenie stanowi ogromną siłę i daje wyraźną tożsamość pozytywnie wyróżniającą się w coraz bardziej anonimowym świecie biznesu.

Founded in 1991 by Mirosław Laszko, Lamix is a leading Polish hygienic paper products' manufacturer which is a family business where family values influence the way effective business is created and the vision of the company's development is shaped by generations.

One of the most significant advantages of family businesses is their FAMILY SPIRIT which is their major common characteristics distinguishing them among all other companies.

Lamix has always conducted its policy and developed its offer with a view to distinguish among its competitors. A unique character of a family company and its specific nature is another key element of its market or competitive advantage. Such advantage of carrying out business from generation to generation is a great strength and gives a significant identity providing a positively distinction in a more and more anonymous world of business".

PRODUKT POLSKI

Made in Poland



Bardzo popularne ostatnimi laty są kampanie dotyczące patriotyzmu ekonomicznego. Popularne jest wszystko co polskie, wyprodukowane w Polsce, przez polskie przedsiębiorstwa.

Polska myśl naukowa i techniczna, wynalazki, dobra polska żywność, wysokiej jakości polskie produkty, postawy ludzi i wszystko czym my Polacy powinniśmy się chwalić i wspierać również za granicą. Lamix ma czym się chwalić zarówno na rynku rodzimym - gdzie należy do grona największych polskich producentów papierów higienicznych – jak i zagranicznych, gdzie jest cenionym dostawcą produktów higienicznych wysokiej jakości.

Campaigns of economic patriotism are becoming more and more popular. Any product of Polish origin, manufactured in Poland and by Polish enterprises is extremely popular.

The Polish scientific and technical thought, inventions, good Polish food, high quality Polish products, people's attitude and all aspects the Poles should be proud of and support them, also while living abroad. Lamix has a lot to boast about, both within the domestic market – it is one of the major Polish hygienic paper manufacturers – and abroad where it is recognized as a leading supplier of high quality hygienic products.



Produkty z linii Eco Brown, to świadomy wybór, który odpowie na Państwa i Państwa Klientów nowe, ekologiczne potrzeby biznesowe. Jednocześnie jest to ukłon w stronę zielonej przyszłości.

W pełni naturalny surowiec, pozyskany w drodze recyklingu makulatury w firmie Lamix, uwypukli Państwa troskę o środowisko naturalne. Produkty z linii ECObrown marki Ellis Ecoline, to na tą chwilę dwuwarstwowe ręczniki składane typu V (strona: 29) oraz serwetki dyspenseryjne (strona: 31). Poszerzenie gamy produktów w linii Eco Brown, to kwestia rodzących się na rynku potrzeb związanych z chęcią ochrony środowiska naturalnego. To Państwo mają wpływ na nowe produkty – czekamy na Państwa pomysły.

Products from the ECObrown line are a cautious choice which corresponds with you and your customers' new, recycled business needs. At the same time, it is a nod to the green future. A fully natural raw material obtained by recycled waste paper at Lamix will emphasize your concern for the natural environment. Products from the Eco Brown line of Ellis Ecoline brand currently involve two-ply V-fold hand towels (page 29) and dispenser napkins (page 31). The extension of the product range in the Eco Brown line is a matter of the market needs associated with the willingness to protect the natural environment. You have the influence on new products – we are waiting for your ideas.

TECHNOLOGIA TAD

TAD technology



W przemyśle papierniczym TAD (Trough Air Drying) jest skrótem od technologii suszenia masy papierniczej poprzez strumień gorącego powietrza. Proces TAD został po raz pierwszy użyty komercyjnie w 1960 roku.

W porównaniu do tradycyjnej technologii (LDC), technologia TAD pozwala na produkcję bibuły mającą dwukrotnie większą objętość, zdolność pochłaniania cieczy oraz śladowy poziom pylenia przy tej samej gramaturze co bibuła produkowana w technologii LDC.

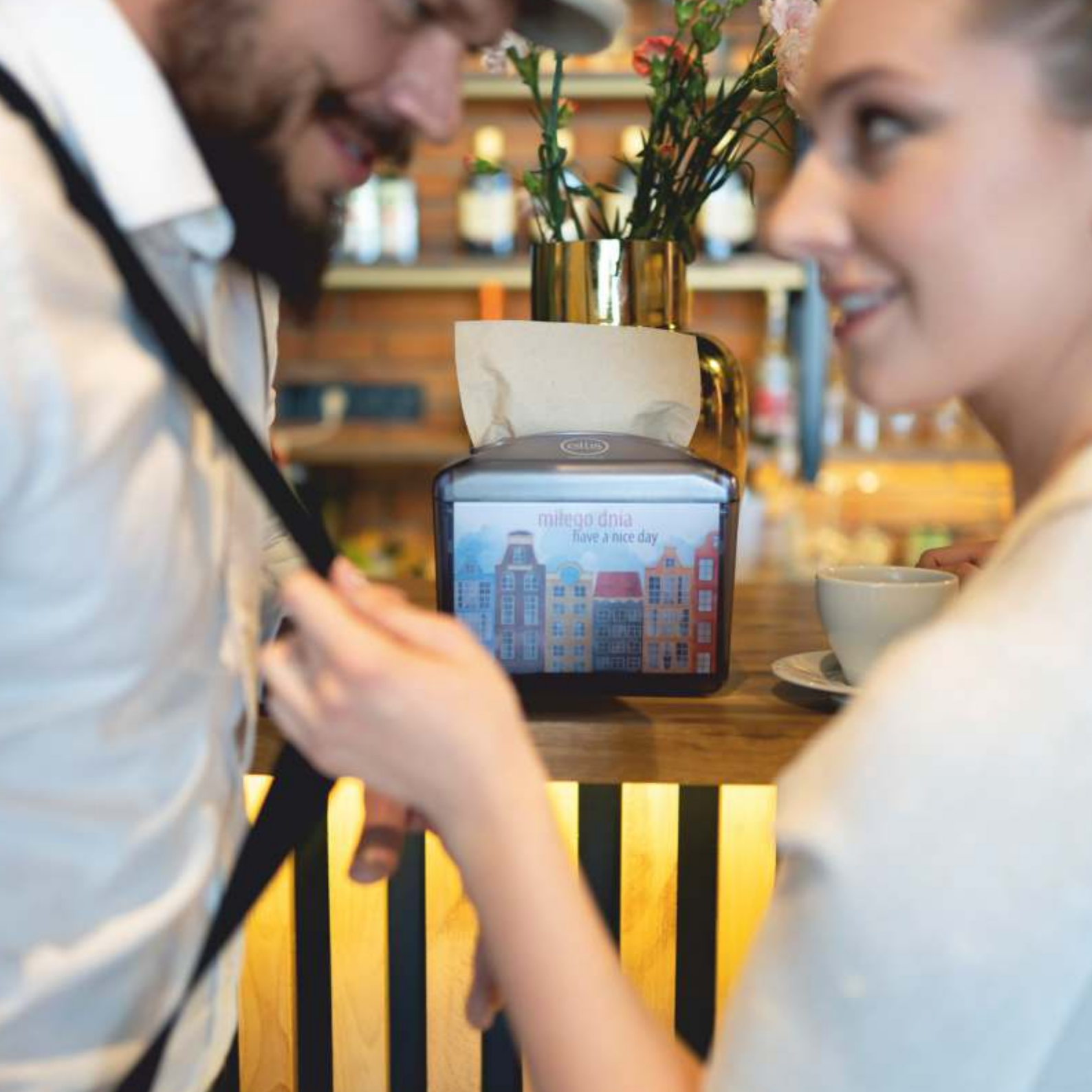
In the paper industry, TAD (Through Air Drying) is the acronym of a technology where a tissue is manufactured by using hot air to dry the mass. TAD was first used commercially in the 1960's.

In comparison to the traditional technology (LDC), the TAD technology enables to manufacture the tissue of a double volume, capacity to absorb and very low level of dustiness while maintaining the same grammage of a traditionally manufactured tissue.

Wszystkie produkty wykonane w technologii TAD są oznaczone tym znakiem.

All products made in TAD technology have this designation.









CZYŚCIWA

Industrial roll



CZYŚCIWO TAD

TAD industrial roll



ZASTOSOWANIE W BRANŻACH:

USEFUL FOR:



HoReCa
HoReCa



Medi & SPA
Medi & SPA



Przemysł
Industry



Rolnictwo
Agriculture

ATEST:
CERTIFIED:



KOLOR/WZÓR:
COLOUR/DESIGN:



kod artykułu
code



kolor
colour



surowiec
raw material



ilość warstw
plies



średnica
diameter



wysokość
height



długość
length



perforacja
perforation



opak. zbiorcze
collective package



paleta
per pallet

0888 C170/2



celuloza
cellulose

2

28 cm

24 cm

170 m

25 cm

2

54

WYJĄTKOWO CHŁONNE

extremely absorbent



ZASTOSOWANIE W BRANŻACH: USEFUL FOR:



HoReCa
HoReCa



Medi & SPA
Medi & SPA



Przemysł
Industry



Rolnictwo
Agriculture

ATEST: CERTIFIED:



KOLOR/WZÓR: COLOUR/DESIGN:



123

kod artykułu
code



kolor
colour



surowiec
raw material



ilość warstw
plies



średnica
diameter



wysokość
height



długość
length



perforacja
perforation



opak. zbiorcze
collective package



paleta
per pallet

0925 C200/2	○	celuloza cellulose	2	28 cm	26 cm	190 m	25 cm	2	54
0802 C250/2	○	celuloza cellulose	2	28 cm	26 cm	240 m	25 cm	2	54
0918 C300/2	○	celuloza cellulose	2	28 cm	26 cm	290 m	25 cm	2	54



CZYŚCIWA

Industrial roll



produkt 0994

ZASTOSOWANIE W BRANŻACH: USEFUL FOR:



Przemysł
Industry

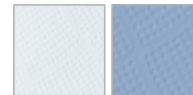


Rolnictwo
Agriculture

ATEST: CERTIFIED:



KOLOR/WZÓR: COLOUR/DESIGN:



123

kod artykułu
code



kolor
colour



surowiec
raw material



ilość warstw
plies



średnica
diameter



wysokość
height



długość
length



perforacja
perforation



opak. zbiorcze
collective package



paleta
per pallet

kod artykułu code	kolor colour	surowiec raw material	ilość warstw plies	średnica diameter	wysokość height	długość length	perforacja perforation	opak. zbiorcze collective package	paleta per pallet
2066 C200/2	○	makulatura recycled	2	28 cm	24 cm	190 m	25 cm	2	54
0963 C250/2	○	makulatura recycled	2	28 cm	24 cm	240 m	25 cm	2	54
0987 C250/2	●	makulatura recycled	2	28 cm	24,5 cm	240 m	25 cm	2	54
0994 C288/3	●	makulatura recycled	3	34 cm	33 cm	288 m	36 cm	1	48



RĘCZNIKI W ROLI

Handtowel in roll



RĘCZNIKI W ROLI

Handtowel in roll



Zalecany podajnik
Recommended dispenser
1120

ZASTOSOWANIE W BRANŻACH: USEFUL FOR:



HoReCa
HoReCa



Medi & SPA
Medi & SPA



Przemysł
Industry



Rolnictwo
Agriculture

ATEST: CERTIFIED:



KOLOR/WZÓR: COLOUR/DESIGN:



123

kod artykułu
code



kolor
colour



surowiec
raw material



ilość warstw
plies



średnica
diameter



wysokość
height



długość
length



perforacja
perforation



opak. zbiorcze
collective package



paleta
per pallet

kod artykułu code	kolor colour	surowiec raw material	ilość warstw plies	średnica diameter	wysokość height	długość length	perforacja perforation	opak. zbiorcze collective package	paleta per pallet
3001 R40/2	○	celuloza cellulose	2	14 cm	19 cm	40 m	22 cm	12	48
3070 R60/2	○	celuloza cellulose	2	14 cm	19 cm	60 m	22 cm	12	48
3025 R80/2	○	celuloza cellulose	2	18,5 cm	19 cm	80 m	22 cm	6	60
3032 R120/2	○	celuloza cellulose	2	18,5 cm	19 cm	120 m	22 cm	6	60

RĘCZNIKI W ROLI

Handtowel in roll



Zalecany podajnik
Recommended dispenser
1120



ZASTOSOWANIE W BRANŻACH:

USEFUL FOR:



HoReCa
HoReCa



Medi & SPA
Medi & SPA



Przemysł
Industry



Rolnictwo
Agriculture

ATEST:
CERTIFIED:



KOLOR/WZÓR:
COLOUR/DESIGN:



123

kod artykułu
code



kolor
colour



surowiec
raw material



ilość warstw
plies



średnica
diameter



wysokość
height



długość
length



perforacja
perforation



opak. zbiorcze
collective package



paleta
per pallet

3063 R100/2



makulatura
recycled 2

18,5 cm

19 cm

100 m

22 cm

6

60



RĘCZNIKI AUTOCUT

Autocut roll



Zalecany podajnik
Recommended dispenser

1151

ZASTOSOWANIE W BRANŻACH:

USEFUL FOR:



HoReCa
HoReCa



Medi & SPA
Medi & SPA



Przemysł
Industry



Rolnictwo
Agriculture

ATEST:
CERTIFIED:



KOLOR/WZÓR:
COLOUR/DESIGN:



kod artykułu
code



kolor
colour



surowiec
raw material



ilość warstw
plies



średnica
diameter



wysokość
height



długość
length



perforacja
perforation



opak. zbiorcze
collective package



paleta
per pallet

4299 R120/2 SUPERMATIC	○	celuloza cellulose	2	19 cm	20,2 cm	120 m	brak	6	40
4329 R120/1 SUPERMATIC	○	celuloza cellulose	1	19 cm	20,5 cm	120 m	brak	12	40
4282 R130/2 AUTOMATIC	○	celuloza cellulose	2	19 cm	21 cm	130 m	brak	6	40
4312 R250/1 AUTOMATIC	○	celuloza cellulose	1	19,5 cm	21 cm	240 m	brak	6	44

RĘCZNIKI W ROLI

Handtowel in roll



CLEAN FLEX

SAFE FOR FOOD CONTACT



Zalecany podajnik

Recommended dispenser

1120



ZASTOSOWANIE W BRANŻACH:

USEFUL FOR:



HoReCa
HoReCa

ATEST:

CERTIFIED:



KOLOR/WZÓR:

COLOUR/DESIGN:



123

kod artykułu
code



kolor
colour



surowiec
raw material



ilość warstw
plies



średnica
diameter



wysokość
height



długość
length



perforacja
perforation



opak. zbiorcze
collective package



paleta
per pallet

4367 R120/2



celuloza
cellulose

2

19 cm

20,4 cm

120 m

35 cm

6

48

4374 R300/1



celuloza
cellulose

1

19 cm

19,2 cm

300 m

35 cm

6

48





PAPIERY TOALETOWE Toilet paper



PAPIERY TOALETOWE

Toilet paper



Zalecany podajnik
Recommended dispenser
1144

ZASTOSOWANIE W BRANŻACH:

USEFUL FOR:



HoReCa
HoReCa



Medi & SPA
Medi & SPA



Przemysł
Industry



Rolnictwo
Agriculture

ATEST:
CERTIFIED:



KOLOR/WZÓR:
COLOUR/DESIGN:



123

kod artykułu
code



kolor
colour



surowiec
raw material



ilość warstw
plies



średnica
diameter



wysokość
height



długość
length



perforacja
perforation



opak. zbiorcze
collective package



paleta
per pallet

kod artykułu code	kolor colour	surowiec raw material	ilość warstw plies	średnica diameter	wysokość height	długość length	perforacja perforation	opak. zbiorcze collective package	paleta per pallet
6330 T36/3	○	celuloza cellulose	3	12,5 cm	9 cm	36 m	11	24	60
6279 T40/2	○	celuloza cellulose	2	12,5 cm	9 cm	40 m	11	24	60
6255 T100/2	○	celuloza cellulose	2	18 cm	9 cm	90 m	21	12	60
6248 T130/2	○	celuloza cellulose	2	19 cm	9 cm	120 m	21	12	60
6286 T360/2	○	celuloza cellulose	2	28 cm	9,5 cm	360 m	25	6	42

| www.lamix.pl

PAPIERY TOALETOWE

Toilet paper



Zalecany podajnik
Recommended dispenser
1144



ZASTOSOWANIE W BRANŻACH: USEFUL FOR:



HoReCa
HoReCa



Medi & SPA
Medi & SPA



Przemysł
Industry

ATEST: CERTIFIED:



KOLOR/WZÓR: COLOUR/DESIGN:



123

kod artykułu
code



kolor
colour



surowiec
raw material



ilość warstw
plies



średnica
diameter



wysokość
height



długość
length



perforacja
perforation



opak. zbiorcze
collective package



paleta
per pallet

6262 T100/2



makulatura
recycled

2

18,5 cm

9 cm

90 m

21 cm

12

60



PAPIER TOALETOWY W LISTKACH

Bulk toilet paper



OSZCZĘDNE
DOZOWANIE
efficient use

ZASTOSOWANIE W BRANŻACH:
USEFUL FOR:



HoReCa
HoReCa



Medi & SPA
Medi & SPA

ATEST:
CERTIFIED:



KOLOR/WZÓR:
COLOUR/DESIGN:



kod artykułu
code



kolor
colour



surowiec
raw material



ilość warstw
plies



długość listka
sheet length



wysokość listka
sheet height



listków w bindzie
towels per unit



bind w kartonie
units per box



listków w kartonie
towels per box



paleta
per pallet

6293	○	celuloza cellulose	2	12 cm	21 cm	225	40	9000	36
6392	○	celuloza cellulose	2	10,5 cm	21 cm	225	40	9000	36



PODKŁADY MEDYCZNE

Medical Paper



PODKŁADY MEDYCZNE

Medical paper



INDYWIDUALNE PAKOWANIE W FOLIĘ

single foil packaging

ZASTOSOWANIE W BRANŻACH:
USEFUL FOR:



Medi & SPA
Medi & SPA



Rolnictwo
Agriculture

ATEST:
CERTIFIED:



KOLOR/WZÓR:
COLOUR/DESIGN:



8% VAT

123

kod artykułu
code



kolor
colour



surowiec
raw material



ilość warstw
plies



średnica
diameter



wysokość
height



długość
length



perforacja
perforation



opak. zbiorcze
collective package



paleta
per pallet

4268 P50/2,50	○	celuloza cellulose	2	13 cm	50 cm	50 m	44	9	24
4275 P50/2,60	○	celuloza cellulose	2	13 cm	60 cm	50 m	44	9	18
4244 P80/2,50	○	celuloza cellulose	2	13 cm	50 cm	80 m	44	9	24
4251 P80/2,60	○	celuloza cellulose	2	13 cm	60 cm	80 m	44	9	18



RĘCZNIKI SKŁADANE

Folded hand towel



RĘCZNIKI SKŁADANE TYPU W I Z

W & Z-folded hand towel



Zalecany podajnik
Recommended dispenser
1113

ZASTOSOWANIE W BRANŻACH:
USEFUL FOR:



HoReCa
HoReCa



Medi & SPA
Medi & SPA



Przemysł
Industry

ATEST:
CERTIFIED:



KOLOR/WZÓR:
COLOUR/DESIGN:



1²3

kod artykułu
code



kolor
colour



surowiec
raw material



ilość warstw
plies



długość listka
sheet length



wysokość listka
sheet height



listków w bindzie
towels per unit



bind w kartonie
units per box



listków w kartonie
towels per box



paleta
per pallet

2554	[W]	<input type="radio"/>	celuloza cellulose	2	20,3 cm	32 cm	150	15	2250	60
2509	[Z]	<input type="radio"/>	celuloza cellulose	2	20,3 cm	24 cm	200	15	3000	60

RĘCZNIKI SKŁADANE TYPU V

V-folded hand towel



GOLD



Zalecany podajnik
Recommended dispenser
1113



ZASTOSOWANIE W BRANŻACH:
USEFUL FOR:



HoReCa
HoReCa



Medi & SPA
Medi & SPA

ATEST:
CERTIFIED:



KOLOR/WZÓR:
COLOUR/DESIGN:



123

kod artykułu
code



kolor
colour



surowiec
raw material



ilość warstw
plies



długość listka
sheet length



wysokość listka
sheet height



listków w bindzie
towels per unit



bind w kartonie
units per box



listków w kartonie
towels per box



paleta
per pallet

2578



celuloza
cellulose

3

24 cm

21 cm

125

20

2500

36



RĘCZNIKI SKŁADANE TYPU V

V-folded hand towel



Zalecany
podajnik
Recommended
dispenser
1113

ZASTOSOWANIE W BRANŻACH: USEFUL FOR:



HoReCa
HoReCa



Medi & SPA
Medi & SPA



Przemysł
Industry

ATEST: CERTIFIED:



KOLOR/WZÓR: COLOUR/DESIGN:



kod artykułu
code



kolor
colour



surowiec
raw material



ilość warstw
plies



długość listka
sheet length



wysokość listka
sheet height



listków w bindzie
towels per unit



bind w kartonie
units per box



listków w kartonie
towels per box



paleta
per pallet

2585	○	celuloza cellulose	2	24 cm	21 cm	150	20	3000	36
2592	○	celuloza cellulose	2	24 cm	21 cm	160	20	3200	36
2615	○ ● ¹	celuloza cellulose	2	24 cm	21 cm	150	20	3000	36
2608	○ ● ¹	celuloza cellulose	2	24 cm	21 cm	160	20	3200	36
2646	○ COMPRESS	celuloza cellulose	2	24 cm	21 cm	200	15	3000	54
2653	○ COMPRESS	celuloza cellulose	2	24 cm	21 cm	214	15	3200	54

¹kolor wzoru / pattern color

| www.lamix.pl

RĘCZNIKI SKŁADANE TYPU V

V-folded hand towel



SIMPLE



Zalecany podajnik
Recommended dispenser
1113



ZASTOSOWANIE W BRANŻACH:
USEFUL FOR:



HoReCa
HoReCa



Medi & SPA
Medi & SPA



Przemysł
Industry

ATEST:
CERTIFIED:



produkt:
2837, 2844

KOLOR/WZÓR:
COLOUR/DESIGN:



123

kod artykułu
code



kolor
colour



surowiec
raw material



ilość warstw
plies



długość listka
sheet length



wysokość listka
sheet height



listków w bindzie
towels per unit



bind w kartonie
units per box



listków w kartonie
towels per box



paleta
per pallet

2837	○	celuloza cellulose	2	22 cm	21 cm	150	20	3000	36
2844	○	celuloza cellulose	2	22 cm	21 cm	160	20	3200	36
2899	○	makulatura recycled	2	22 cm	21 cm	150	20	3000	36
2905	○	makulatura recycled	2	22 cm	21 cm	160	20	3200	36



RĘCZNIKI SKŁADANE TYPU V

V-folded hand towel



*ECO*brown



Zalecany
podajnik
Recommended
dispenser
1113

ZASTOSOWANIE W BRANŻACH:
USEFUL FOR:



HoReCa
HoReCa



Medi & SPA
Medi & SPA



Przemysł
Industry

ATEST:
CERTIFIED:



KOLOR/WZÓR:
COLOUR/DESIGN:



kod artykułu
code



kolor
colour



surowiec
raw material



ilość warstw
plies



długość listka
sheet length



wysokość listka
sheet height



listków w bindzie
towels per unit



bind w kartonie
units per box



listków w kartonie
towels per box



paleta
per pallet

2813



makulatura
recycled

2

24 cm

21 cm

150

20

3000

36



SERWETKI

Napkins



SERWETKI

Napkins



Zalecany podajnik
Recommended dispenser
2950

ZASTOSOWANIE W BRANŻACH:
USEFUL FOR:



HoReCa
HoReCa

ATEST:
CERTIFIED:



KOLOR/WZÓR:
COLOUR/DESIGN:



123

kod artykułu
code



kolor
colour



surowiec
raw material



ilość warstw
plies



długość listka
sheet length



wysokość listka
sheet height



listków w bindzie
towels per unit



bind w kartonie
units per box



listków w kartonie
towels per box



paleta
per pallet

1021 [V]



celuloza
cellulose

2

16,5 cm

21 cm

225

40

9000

24

1038 [Z]



celuloza
cellulose

2

15,9 cm

24 cm

220

30

6600

42

SERWETKI

Napkins



SIMPLE



Zalecany podajnik
Recommended dispenser
2301



ZASTOSOWANIE W BRANŻACH:
USEFUL FOR:



HoReCa
HoReCa

ATEST:
CERTIFIED:



KOLOR/WZÓR:
COLOUR/DESIGN:



- | | | | | | | | | | |
|----------------------|-----------------|--------------------------|-----------------------|--------------------------------|---------------------------------|--------------------------------------|----------------------------------|--------------------------------------|----------------------|
| | | | | | | | | | |
| kod artykułu
code | kolor
colour | surowiec
raw material | ilość warstw
plies | długość listka
sheet length | wysokość listka
sheet height | listków w bindzie
towels per unit | bind w kartonie
units per box | listków w kartonie
towels per box | paleta
per pallet |

1045	○	celuloza cellulose	2	10,6 cm	21 cm	225	40	9000	40
-------------	---	-----------------------	---	---------	-------	-----	----	------	----



SERWETKI

Napkins



ECObrown



Zalecany
podajnik
Recommended
dispenser
2950

ZASTOSOWANIE W BRANŻACH:
USEFUL FOR:



HoReCa
HoReCa

ATEST:
CERTIFIED:



KOLOR/WZÓR:
COLOUR/DESIGN:



123

kod artykułu
code



kolor
colour



surowiec
raw material



ilość warstw
plies



długość listka
sheet length



wysokość listka
sheet height



listków w bindzie
towels per unit



bind w kartonie
units per box



listków w kartonie
towels per box



paleta
per pallet

1069



makulatura
recycled

2

16,5 cm

21 cm

225

40

9000

24



cliver®



CZYŚCIWA

Industrial roll





ZASTOSOWANIE W BRANŻACH:
USEFUL FOR:



Przemysł
Industry



Rolnictwo
Agriculture

ATEST:
CERTIFIED:



KOLOR/WZÓR:
COLOUR/DESIGN:



123

kod artykułu
code



kolor
colour



surowiec
raw material



ilość warstw
plies



średnica
diameter



wysokość
height



długość
length



perforacja
perforation



opak. zbiorcze
collective package



paleta
per pallet

0741

C300/1



makulatura
recycled

1

28 cm

25 cm

300 m

--

2

54



RĘCZNIKI W ROLI

Handtowel in roll



Zalecany
podajnik
Recommended
dispenser
0949

ZASTOSOWANIE W BRANŻACH: USEFUL FOR:



Przemysł
Industry



Rolnictwo
Agriculture

ATEST: CERTIFIED:



KOLOR/WZÓR: COLOUR/DESIGN:



kod artykułu
code



kolor
colour



surowiec
raw material



ilość warstw
plies



średnica
diameter



wysokość
height



długość
length



perforacja
perforation



opak. zbiorcze
collective package



paleta
per pallet

5951	R65/1	(EX)	makulatura recycled	1	14 cm	19,2 cm	65 m	22 cm	12	48
5944	R130/1	(EX)	makulatura recycled	1	18 cm	19,2 cm	130 m	22 cm	6	60
5975	R65/1	●	makulatura recycled	1	14 cm	19,2 cm	65 m	--	12	48
5982	R130/1	●	makulatura recycled	1	18 cm	19,2 cm	130 m	--	6	60



PAPIERY TOALETOWE Toilet paper





Zalecany
podajnik
Recommended
dispenser
0956

ZASTOSOWANIE W BRANŻACH:
USEFUL FOR:



HoReCa
HoReCa



Medi & SPA
Medi & SPA

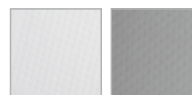


Przemysł
Industry

ATEST:
CERTIFIED:



KOLOR/WZÓR:
COLOUR/DESIGN:



kod artykułu
code



kolor
colour



surowiec
raw material



ilość warstw
plies



średnica
diameter



wysokość
height



długość
length



perforacja
perforation



opak. zbiorcze
collective package



paleta
per pallet

6057	T130/1	(EX)	makulatura recycled	1	18 cm	9 cm	130 m	22	12	60
6231	T130/1	(●)	makulatura recycled	1	18 cm	9 cm	130 m	--	12	60



RĘCZNIKI SKŁADANE

Folded hand towel



STANDARD



Zalecany
podajnik
Recommended
dispenser
0932

ZASTOSOWANIE W BRANŻACH: USEFUL FOR:



HoReCa
HoReCa



Medi & SPA
Medi & SPA

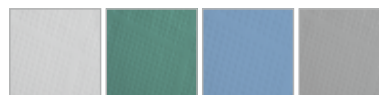


Przemysł
Industry

ATEST: CERTIFIED:



KOLOR/WZÓR: COLOUR/DESIGN:



kod artykułu
code



kolor
colour



surowiec
raw material



ilość warstw
plies



długość listka
sheet length



wysokość listka
sheet height



listków w bindzie
towels per unit



bind w kartonie
units per box



listków w kartonie
towels per box



paleta
per pallet

2165	EX	makulatura recycled	1	25 cm	21cm	200	20	4000	32
2141	●	makulatura recycled	1	25 cm	21 cm	200	20	4000	32
2202	●	makulatura recycled	1	25 cm	21 cm	200	20	4000	32
2189	●	makulatura recycled	1	25 cm	21 cm	200	20	4000	32

RĘCZNIKI SKŁADANE TYPU V

V-folded hand towel

Cliver®

ECONOMIC



Zalecany podajnik
Recommended dispenser
0932



ZASTOSOWANIE W BRANŻACH: USEFUL FOR:



HoReCa
HoReCa



Medi & SPA
Medi & SPA



Przemysł
Industry

ATEST: CERTIFIED:



KOLOR/WZÓR: COLOUR/DESIGN:



123

kod artykułu
code



kolor
colour



surowiec
raw material



ilość warstw
plies



długość listka
sheet length



wysokość listka
sheet height



listków w bindzie
towels per unit



bind w kartonie
units per box



listków w kartonie
towels per box



paleta
per pallet

2264	(EX)	makulatura recycled	1	25 cm	21cm	200	20	4000	32
2271	○	makulatura recycled	1	25 cm	21 cm	200	20	4000	32
2240	●	makulatura recycled	1	25 cm	21 cm	200	20	4000	32
2226	●	makulatura recycled	1	25 cm	21 cm	200	20	4000	32



OPTIMUM



Zalecany
podajnik
Recommended
dispenser
0932

ZASTOSOWANIE W BRANŻACH: USEFUL FOR:



HoReCa
HoReCa



Medi & SPA
Medi & SPA



Przemysł
Industry

ATEST: CERTIFIED:



KOLOR/WZÓR: COLOUR/DESIGN:



123

kod artykułu
code



kolor
colour



surowiec
raw material



ilość warstw
plies



długość listka
sheet length



wysokość listka
sheet height



listków w bindzie
towels per unit



bind w kartonie
units per box



listków w kartonie
towels per box



paleta
per pallet

2288	○	makulatura recycled	1	25 cm	21cm	334	12	4000	48
2448	●	makulatura recycled	1	25 cm	21 cm	334	12	4000	48
2462	●	makulatura recycled	1	25 cm	21 cm	334	12	4000	48



TOMERO

26

SAS
Solutions of Active Supply

green



CZYŚCIWO

Industrial roll



1100

LISTKÓW / PLIES



ZASTOSOWANIE W BRANŻACH: USEFUL FOR:



Przemysł
Industry



Rolnictwo
Agriculture

ATEST: CERTIFIED:



KOLOR/WZÓR: COLOUR/DESIGN:



- kod artykułu
code
- kolor
colour
- surowiec
raw material
- ilość warstw
plies
- średnica
diameter
- wysokość
height
- długość
length
- perforacja
perforation
- opak. zbiorcze
collective package
- paleta
per pallet

9041 C250/1		makulatura recycled	1	28 cm	25 cm	250 m	22	2	54
-------------	--	------------------------	---	-------	-------	-------	----	---	----



RĘCZNIKI SKŁADANE TYPU V I Z

V & Z-folded hand towel



Zalecany
podajnik
Recommended
dispenser
0932

ZASTOSOWANIE W BRANŻACH:
USEFUL FOR:



HoReCa
HoReCa



Przemysł
Industry

ATEST:
CERTIFIED:



KOLOR/WZÓR:
COLOUR/DESIGN:



123

kod artykułu
code



kolor
colour



surowiec
raw material



ilość warstw
plies



długość listka
sheet length



wysokość listka
sheet height



listków w bindzie
towels per unit



bind w kartonie
units per box



listków w kartonie
towels per box



paleta
per pallet

2561 [V]



makulatura
recycled

1

25 cm

21cm

200

20

4000

32

2523 [Z]



makulatura
recycled

1

20,7 cm

24cm

266

15

4000

60



ULTON
STUDIO
DOBREGO
SMAKU
UL. CICHA 10
GORZOW WLKP



Estima
home collection

RĘCZNIKI W ROLI

Handtowel in roll

Estimo
home collection



NIEZASTĄPIONE
W KAŻDEJ KUCHNI
indispensable in every kitchen

ZASTOSOWANIE W BRANŻACH:

USEFUL FOR:



HoReCa
HoReCa



Medi & SPA
Medi & SPA



Dom
Home

ATEST:
CERTIFIED:



KOLOR/WZÓR:
COLOUR/DESIGN:



123

kod artykułu
code



kolor
colour



surowiec
raw material



ilość warstw
plies



średnica
diameter



wysokość
height



listków
sheets



opak. zbiorcze
collective package



paleta
per pallet

0567	R11/2	○	celuloza cellulose	2	10,5 cm	23 cm	50	16 pak. po 2 rol.	30
2998	R50/2	○	celuloza cellulose	2	14,5 cm	20,3 cm	250	12	44
3087	R100/2	○	celuloza cellulose	2	18,6 cm	20,3 cm	500	6	55
3100	R80/3	○	celuloza cellulose	3	20 cm	22 cm	400	6	40

Estimo
home collection

PAPIER TOALETOWY

Toilet paper



**MIĘKKI
I DELIKATNY**
soft and delicate

ZASTOSOWANIE W BRANŻACH:
USEFUL FOR:



HoReCa
HoReCa



Medi & SPA
Medi & SPA



Dom
Home

ATEST:
CERTIFIED:



KOLOR/WZÓR:
COLOUR/DESIGN:



kod artykułu
code



kolor
colour



surowiec
raw material



ilość warstw
plies



średnica
diameter



wysokość
height



listków
sheets



opak. zbiorcze
collective package



paleta
per pallet

3018

TT/62



celuloza
cellulose

2

10,5 cm

9 cm

160

8 pak. po 8 rol.

36

CHUSTECZKI HIGIENICZNE

Facial tissues

Estimo
home collection



WYJĄTKOWO
DELIKATNE

extremely soft

ZASTOSOWANIE W BRANŻACH:

USEFUL FOR:



HoReCa
HoReCa



Medi & SPA
Medi & SPA



Dom
Home

ATEST:

CERTIFIED:



123

kod artykułu
code



kolor
colour



surowiec
raw material



ilość warstw
plies



listków
sheets



opak. zbiorcze
collective package



paleta
per pallet

1014



celuloza
cellulose

2

100

40 kartoników

32





PODAJNIKI Dispensers

PODAJNIKI SANITARNE

Dispensers



ZASTOSOWANIE W BRANŻACH:

USEFUL FOR:



HoReCa
HoReCa



Medi & SPA
Medi & SPA



Przemysł
Industry



Rolnictwo
Agriculture



produkt
product

12³

kod artykułu
code



kolor
colour



surowiec
raw material



opak. zbiorcze
collective package



paleta
per pallet

Podajnik do ręczników składanych Folded and interfolded towels dispenser	1113	○	ABS	1	40
Podajnik do ręczników w roli Jumbo towel dispenser	1120	○	ABS	1	96
Podajnik do papieru toaletowego Jumbo toilet dispenser	1144	○	ABS	1	96
Dozownik do mydła Soap dispenser	1137	○	ABS	1	250
Podajnik do ręczników autocut Autocut towels dispenser	1151	○	ABS	1	36

| www.lamix.pl



PODAJNIKI SANITARNE

Dispensers



Oferta serwetek:
str. 33, 34 i 35

Compatible products:
p. 33, 34 and 35

ZASTOSOWANIE W BRANŻACH:

USEFUL FOR:



HoReCa
HoReCa



Dom
Home

FUNKcjONALNOŚĆ I ESTETYKA

usability and aesthetics



produkt
product



123
kod artykułu
code



kolor
colour



surowiec
raw material



opak. zbiorcze
collective package



paleta
per pallet

Podajnik do serwetek
Folded and interfolded towels dispenser
Podajnik do serwetek SIMPLE
Jumbo towel dispenser

2950



ABS

6

360

2301



ABS

24

504

PODAJNIKI SANITARNE

Dispensers

Cliver®



ZASTOSOWANIE W BRANŻACH:

USEFUL FOR:



HoReCa
HoReCa



Medi & SPA
Medi & SPA



Przemysł
Industry



Rolnictwo
Agriculture

POLECANY
DO DUŻYCH OBIEKTÓW
recommended for large facilities



produkt
product

123

kod artykułu
code



kolor
colour



surowiec
raw material



opak. zbiorcze
collective package



paleta
per pallet

Podajnik do ręczników składanych
Folded and interfolded towels dispenser

0932



ABS

8

12

Podajnik do ręczników w roli
Jumbo towel dispenser

0949



ABS

6

11

Podajnik do papieru toaletowego
Jumbo toilet dispenser

0956



ABS

8

12

Dozownik do mydła
Soap dispenser

0970



ABS

24

16



mifego dnia
have a nice day



Cliver[®]

Estimo
home collection



PPPH Lamix
ul. Papiernicza 1
Poland, 66-460 Witnica

tel.: +48 95 751 70 00
e-mail: lamix@lamix.pl
www.lamix.pl